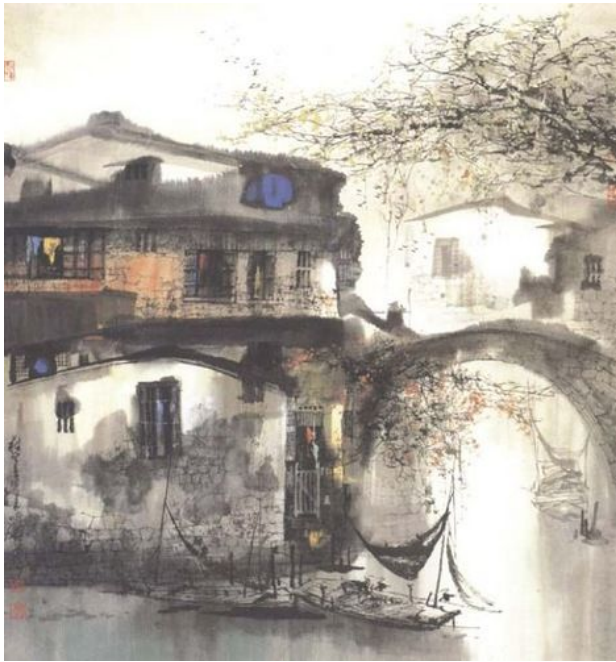


三當有	埏當有	鑿當有	故有無
十其車	埴其器	戶其室	之之
輻無之	以無之	牖無之	以以
共 用	為 用	以 用	為為
一	器	為	利用
載		室	



十一

*Trente rayons combinés forment une roue
Et son vide
Permet son utilité.*

*L'argile pétrie forme la poterie
Et son vide
Permet son utilité.*

*Portes et fenêtres découpées forment une pièce
Et son vide
Permet son utilité.*

*Donc, ce qui est [le visible], est bénéfique
Ce qui n'est pas [l'invisible] est utile.*